

La Vie d'un Arbre

A. L'INFO DU JOUR (Petit Quotidien du

A Milan, en Italie, deux immeubles sont appelés « Forêt verticale », car des arbres et des arbustes ont été plantés sur leurs balcons.

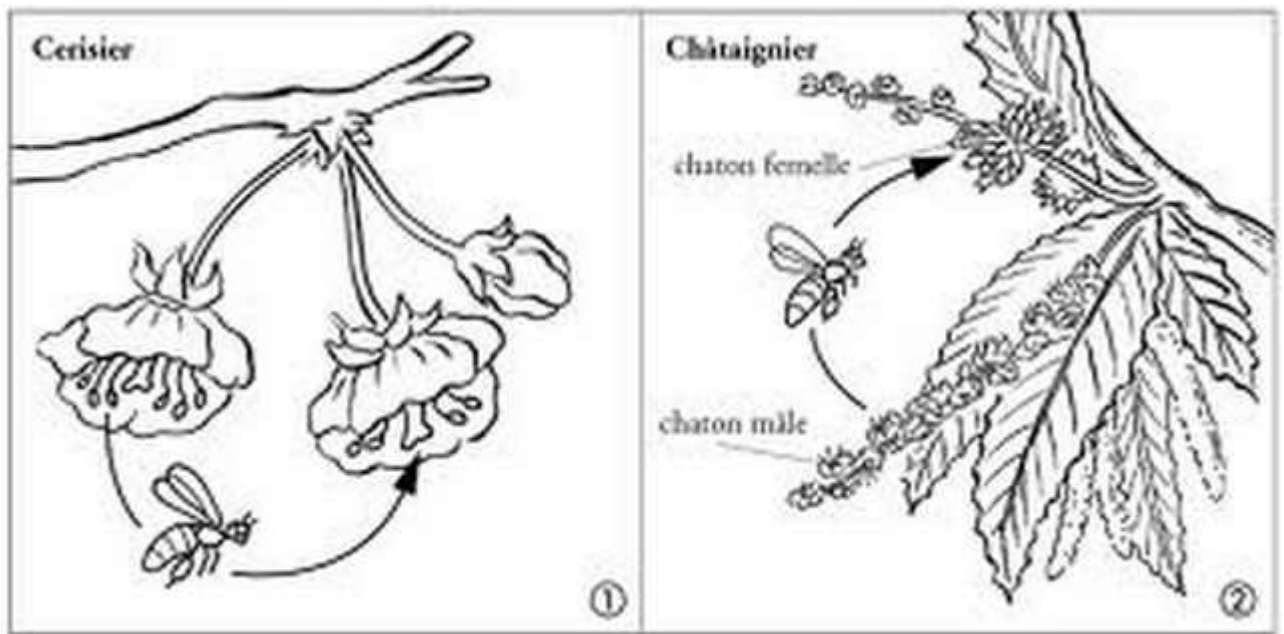
Ces arbres ont d'abord été cultivés en **pépinière***. Ils ont été choisis pour leur résistance au vent.



Les deux tours de la "Forêt verticale" à Milan.

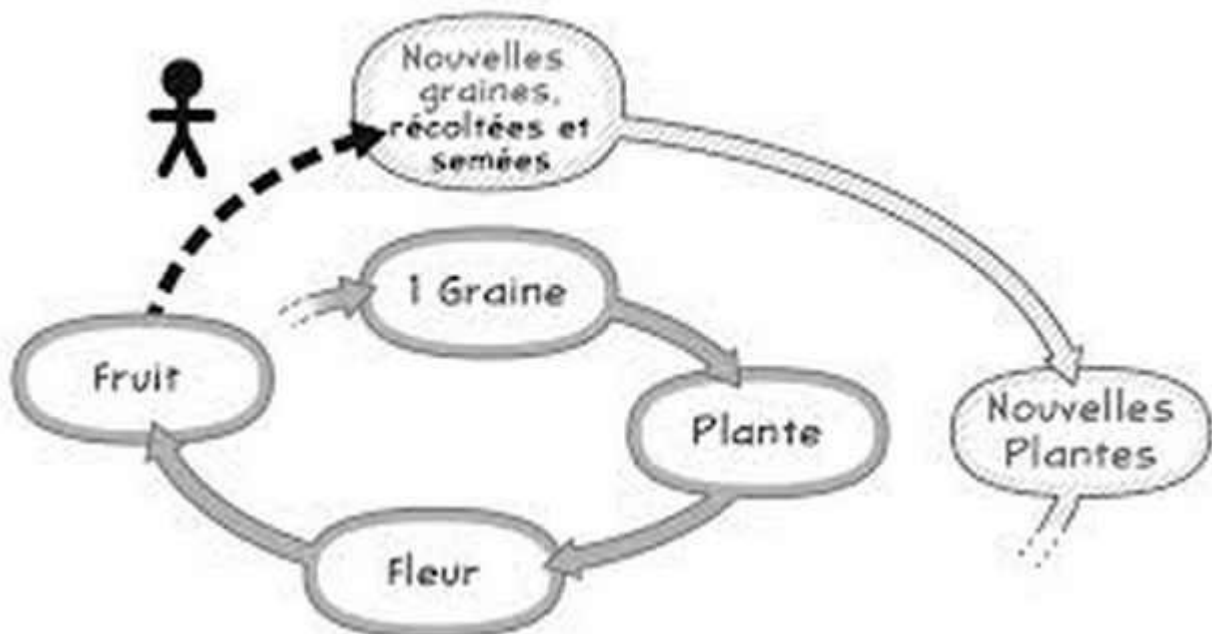
B. COMMENT SE REPRODUIT UN ARBRE:

- Au début, c'est une graine qui tombe sur la terre,
- puis elle fabrique des racines et une tige.
- En haut de la tige, s'ouvre un **bourgeon*** qui fabrique les premières branches et les premières feuilles.
- La tige grandit, grossit et se transforme en tronc.
- Adulte, l'arbre fleurit.
- Des insectes prennent du **pollen*** sur les fleurs et en déposent sur d'autres fleurs à côté,



Grâce aux insectes comme les abeilles, le pollen passe d'une fleur à l'autre et ainsi la fleur pourra se transformer en fruit.

- comme cela la fleur peut se transformer en fruit
- et dans le fruit il y a de nouvelles graines qui donneront à leur tour un arbre.



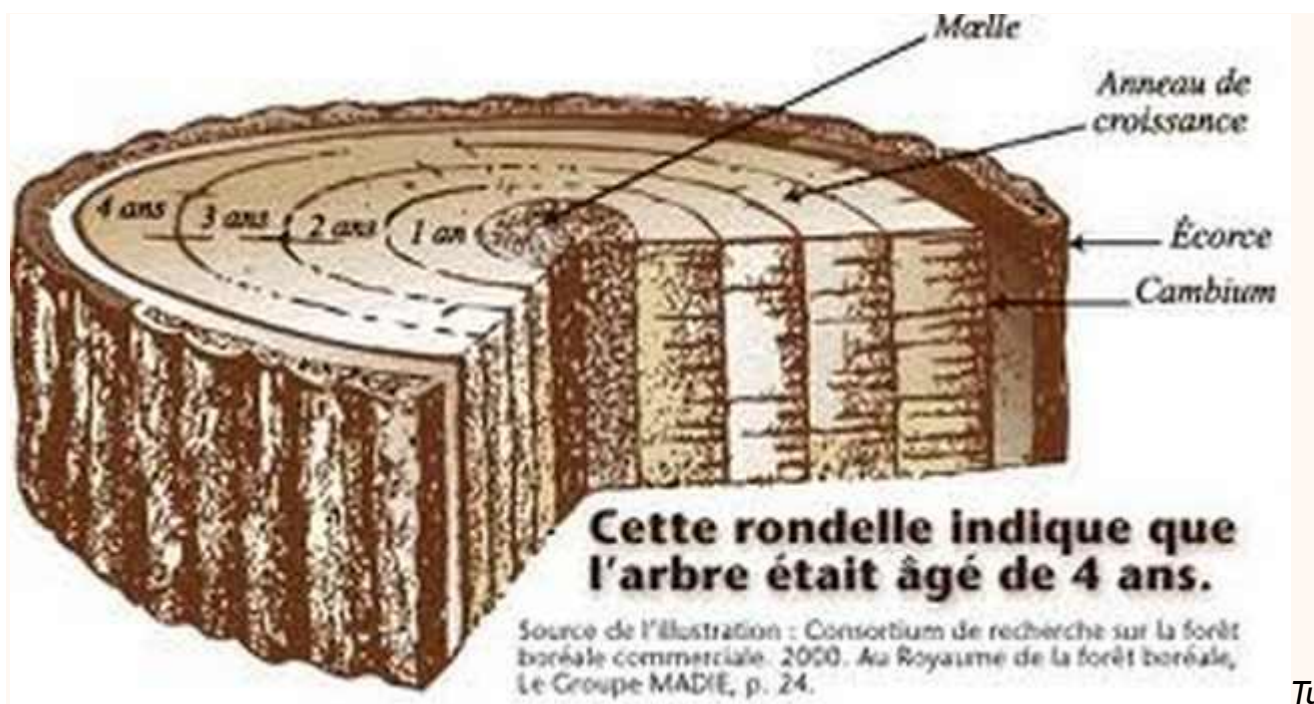
Une graine, une plante, une fleur, un fruit, une graine ... et tout recommence : C'EST UN CYCLE.

C. CE QUE TU PEUX RETENIR CONCERNANT LES ARBRES.

- Un arbre pousse toute sa vie.
- Chaque année le tronc s'élargit et marque un « cerne », qui indique le nombre d'années de l'arbre. Pour connaître l'âge d'un arbre il faut compter

les cernes.

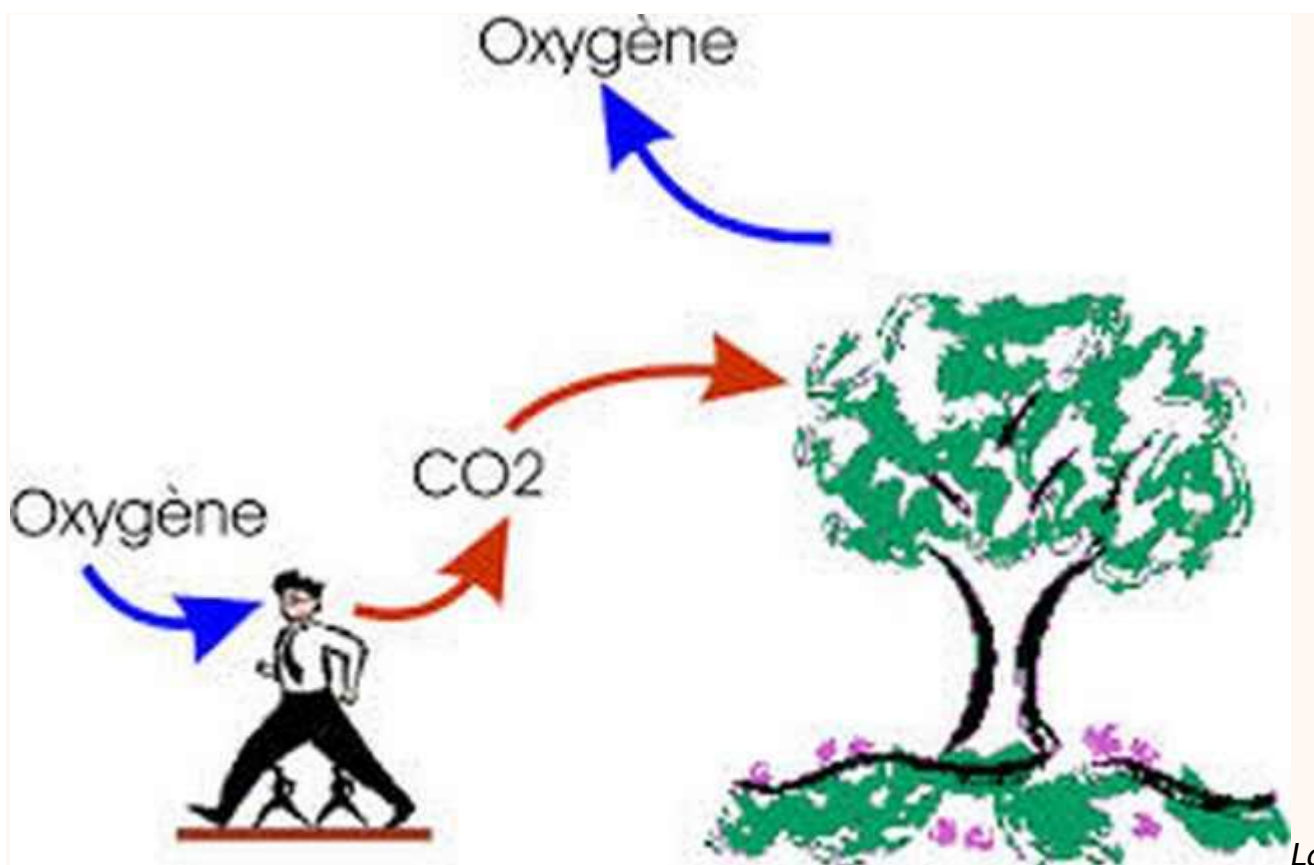
1 AN = 1 CERNE



Tu

peux compter quatre cernes sur ce tronc : cet arbre avait donc quatre ans.

- Les arbres sont utiles à l'homme, car ils avalent du gaz carbonique et fabriquent de l'oxygène. (La plupart des animaux font le contraire, c'est-à-dire qu'ils avalent l'oxygène et rejettent le gaz carbonique qui est un poison pour leur corps). POUR CELA IL EST IMPORTANT DE NE PAS COUPER DES ARBRES SANS EN REPLANTER D'AUTRES.



La

nature est bien faite : Les arbres ont besoin de nous et nous avons besoin des arbres. Que se passerait-il si nous coupions tous les arbres ? ...

- Il existe deux sortes d'arbres :
 1. **Les feuillus** : ils portent des feuilles (chêne, acacia ...) qui tombent en hiver.
 2. **Les conifères** : ils portent des aiguilles (sapin, pin, séquoia...). Leurs fruits sont les « pommes de pin ». Les conifères ne perdent pas leurs aiguilles en hiver.



D. QUIZZ :

Que respirent les arbres ?

E. MOTS DIFFICILES :

- **une pépinière*** : terrain où l'on fait pousser de jeunes plantes, avant de les replanter ailleurs. La personne qui travaille dans une pépinière s'appelle un **pépiniériste**.

- **un bourgeon*** : petite pousse d'une plante qui donnera les feuilles ou les fleurs.
- **du pollen*** : poussière formée de petit grains produits par les fleurs.



Cette abeille est chargée de pollen : les petites boules jaunes sur ses pattes.